



Mediterrane Architektur par excellence.

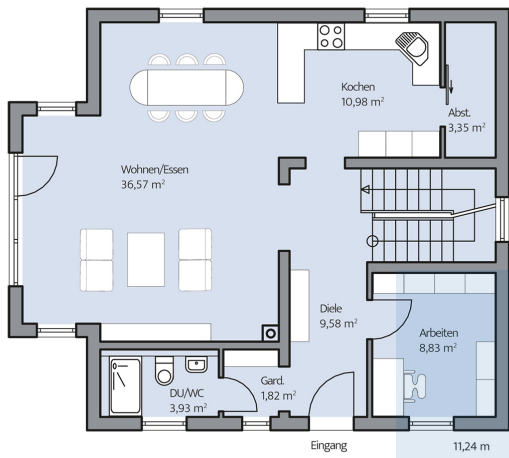
Die zweigeschossige Stadtvilla der Familie Conrad verfügt über ein modernes Wohnkonzept mit einem nahezu quadratischen und somit äußerst komfortablen Grundriss. Die klare Formsprache korrespondiert gelungen mit dem stilsicheren Farbgebung der weißen Fenster, dem warmen gelben Grundton und der Dacheindeckung in Anthrazit. Das flache Walmdach sowie das ausladende Eingangsvordach runden dieses edle mediterrane Konzept ab.

Innen sorgen hohe, luftige Räume für ganzheitliche Wohnqualität für vier Personen - sogar das Dachgeschoss bietet noch eine Wohnfläche von über 70 m². Die Kinderzimmer können später unkompliziert zu Hobbyräumen, Gäste- oder Ankleidezimmern umfunktioniert werden. Die offenen Rundbögen an den Raumgrenzen sind wahre Hingucker, ebenso wie die schlanken Glasflächen, die den Blick in die Natur freigeben, ohne selbst zu viele Einblicke zu gewähren. Das Untergeschoss wird mit zwei großzügigen Kellerräumen, einer Sauna sowie einem Haustechnikraum, in dem die energieeffiziente Sole-Wasser-Wärmepumpe untergebracht ist, optimal genutzt.

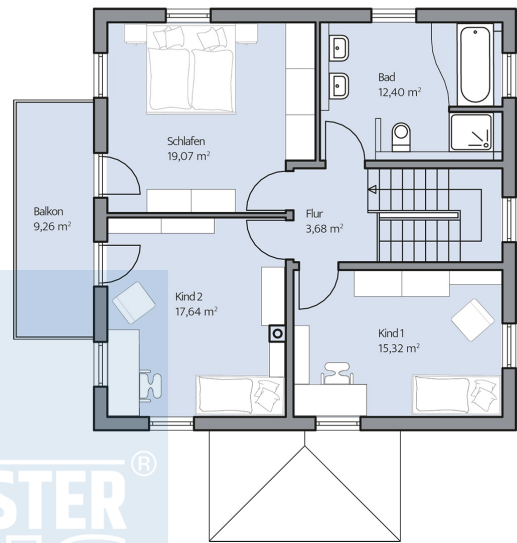
Daten + Fakten

Flächen*	WF	GF
KG	-	80,3 m ²
EG	75,1 m ²	75,1 m ²
OG	72,7 m ²	77,4 m ²
Gesamt	147,8 m ²	232,8 m ²
Dachneigung		22°
Kniestock		0 cm
Außenmaße	11,24 m	9,49 m

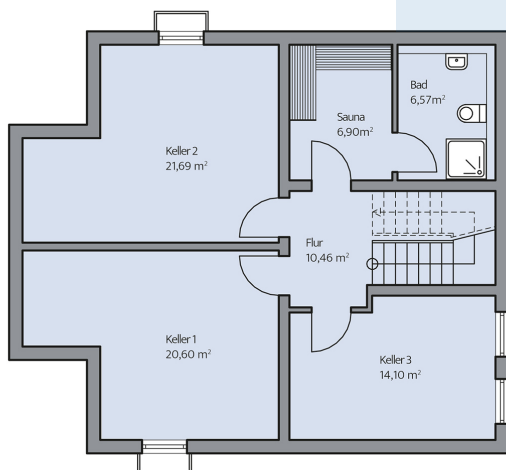
* Alle dargestellten Flächen und Flächenberechnungen zu Wohnflächen (kurz WF) und Grundflächen (kurz GF) wurden gemäß der Verordnung zur Berechnung der Wohnfläche (Wohnflächenverordnung - WoFlV) vom 25. November 2003 (BgbI. I S. 2346) ermittelt.



Haus Conrad Grundriss



Haus Conrad Grundriss



Haus Conrad Grundriss