



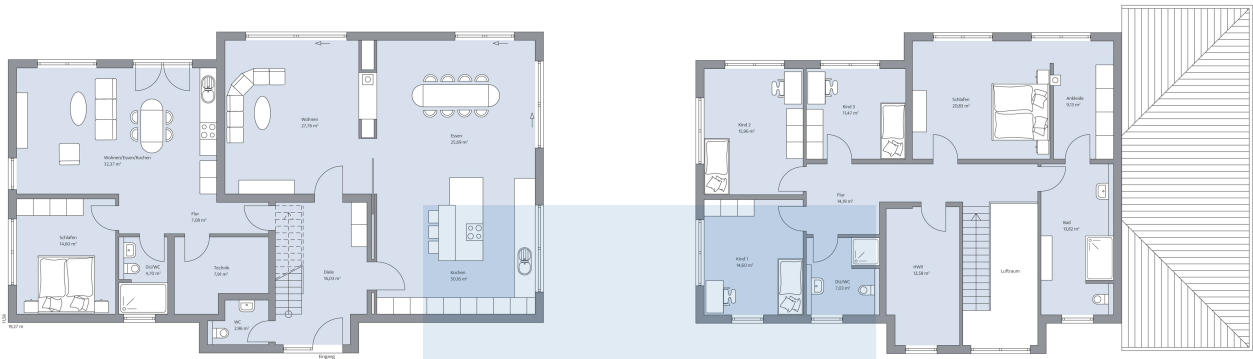
Klassische Schönheit mit zwei Wohneinheiten.

Großzügigkeit, klare Linien, aber dennoch ein heimeliges Flair – das ist das, was Haus Gebauer ausmacht. Die klassische Architektur des Walmdach-Hauses wurde hier mit einer beinahe schon mediterran anmutenden Fassade in hellen Erdtönen und weitläufigen Fensterflächen kombiniert. Alle Räume auf der über 287 m² großen Wohnfläche bieten enorm viel Platz. Und das sogar für zwei Wohnbereiche – optimal etwa für drei Generationen unter einem Dach. Über die Diele gelangt man linker Hand in eine komplette, ebenerdige Wohnung. Diese umfasst ein Schlafzimmer, einen offenen Wohn-/Essbereich mit Küche und Zugang zur Terrasse sowie einem privaten Duschbad. Die andere Seite der Diele führt in die Gemeinschaftsräume der zweiten Wohnung mit einem großen Wohnzimmer, einem stattlichen Esszimmer und einem wahren Küchenraum. Die Privaträume dieser zweiten Wohneinheit befinden sich im Obergeschoss. Drei Kinderzimmer mit eigenem Duschbad stehen hier zur Verfügung. Der Elternbereich lässt mit seinem fast 21 m² großen Schlafzimmer, einer begehbaren Ankleide und einem eigenen Bad mit Dusche keine Wünsche offen.

Daten + Fakten

Flächen*	WF	GF
EG	167,5 m ²	169,3 m ²
OG	119,6 m ²	119,6 m ²
Gesamt	287,1 m ²	288,9 m ²
Dachneigung		26°
Kniestock		–
Außenmaße	19,27 m	11,58 m

* Alle dargestellten Flächen und Flächenberechnungen zu Wohnflächen (kurz WF) und Grundflächen (kurz GF) wurden gemäß der Verordnung zur Berechnung der Wohnfläche (Wohnflächenverordnung - WoFlV) vom 25. November 2003 (BjBl. I S. 2346) ermittelt.



Haus Gebauer Grundriss EG

Haus Gebauer Grundriss OG