



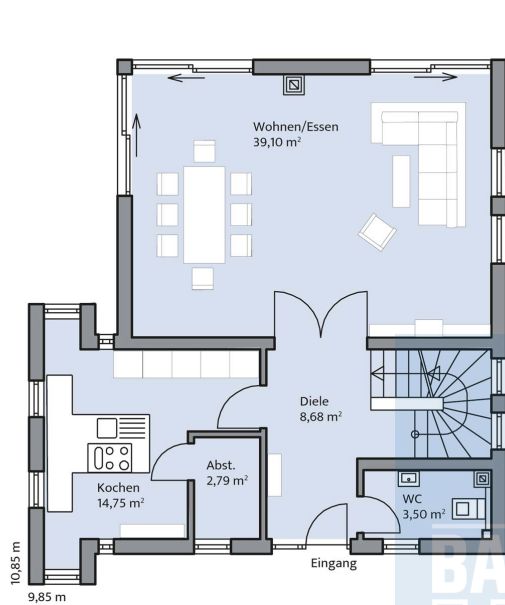
## Ein Klassiker mit modernem Gesicht.

Geometrische Formen und reduzierte Linienführung demonstrieren eindrucksvoll die Richtung gegenwärtiger Architektur. Die klare Gestaltung wird auch im Inneren konsequent fortgeführt. Von zukunftsorientiertem Wohndesign zeugen eine multifunktionale Kücheninsel und helle Wohnräume mit fließenden Übergängen. Die moderne, geschmackvolle Ausstattung verleiht diesem Zuhause seine persönliche Note.

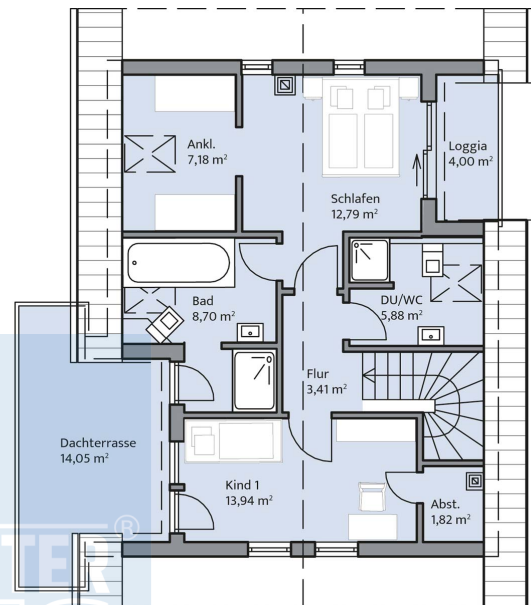
## Daten + Fakten

Flächen*	WF	GF
KG	–	68,3 m <sup>2</sup>
EG	68,8 m <sup>2</sup>	68,8 m <sup>2</sup>
DG	56,8 m <sup>2</sup>	71,8 m <sup>2</sup>
gesamt	125,6 m <sup>2</sup>	208,9 m <sup>2</sup>
Kniestock		125 cm
Dachneigung		42°

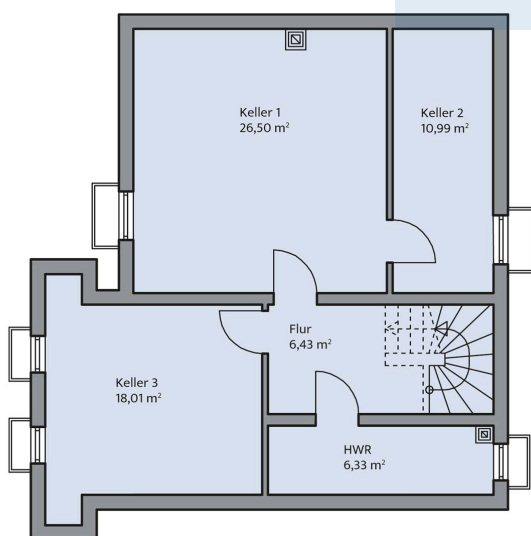
\* Alle dargestellten Flächen und Flächenberechnungen zu Wohnflächen (kurz WF) und Grundflächen (kurz GF) wurden gemäß der Verordnung zur Berechnung der Wohnfläche (Wohnflächenverordnung - WoFlV) vom 25. November 2003 (BgbI. I S. 2346) ermittelt.



Haus Haas Grundriss



Haus Haas Grundriss



Haus Haas Grundriss