



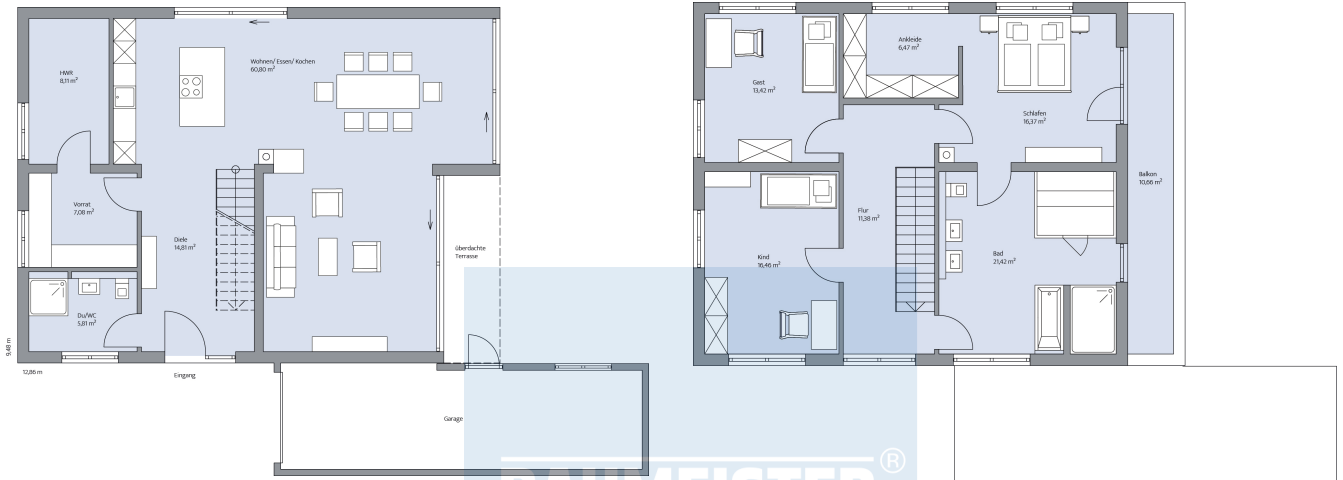
## Architektur schafft Wohngenus.

Architektur die begeistert. Wohngenus mit Wellness-Feeling. Haus Löfflen bietet 186 m<sup>2</sup> Wohnfläche, einen Pool und eine ins Familienbad integrierte Sauna. Im offenen Erdgeschoss begeistert der L-förmige Wohn-/Ess-/Kochbereich mit bodentiefen Schiebetüren und Kaminofen. Vorratsraum und Haustechnikraum schaffen Ordnung. Im Obergeschoss ohne Dachschrägen gleicht der Elternbereich einer Suite mit Schlafzimmer, Ankleide und Balkon. Ein Kinderzimmer und ein Gästezimmer schaffen Rückzugsmöglichkeiten.

## Daten + Fakten

Flächen*	WF	GF
EG	94,7 m <sup>2</sup>	96,6 m <sup>2</sup>
DG	90,9 m <sup>2</sup>	96,2 m <sup>2</sup>
<b>Gesamt</b>	<b>185,6 m<sup>2</sup></b>	<b>192,8 m<sup>2</sup></b>
Dachneigung		22°
Kniestock		–
<b>Außenmaße</b>	<b>12,86 m</b>	<b>9,48 m</b>

\* Alle dargestellten Flächen und Flächenberechnungen zu Wohnflächen (kurz WF) und Grundflächen (kurz GF) wurden gemäß der Verordnung zur Berechnung der Wohnfläche (Wohnflächenverordnung - WoFlV) vom 25. November 2003 (BgbI. I S. 2346) ermittelt.



Haus Loefflen Grundriss

**BAUMEISTER  
HAUS**