



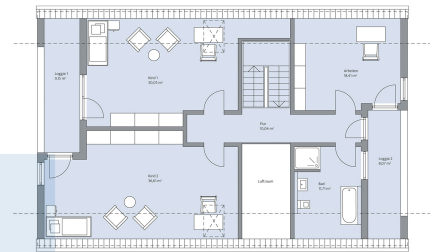
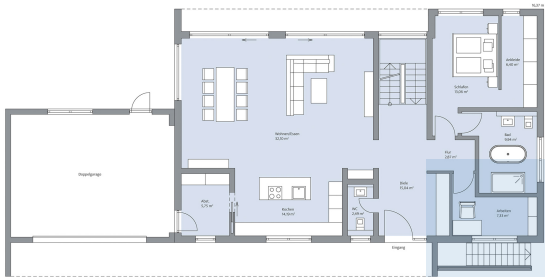
## Durchdachte Details und viel Platz.

Großzügiges Platzangebot für vier bis fünf Personen – das ist Haus Uphaus. Erd- und Dachgeschoss sind voll unterkellert und bieten 257,3 m<sup>2</sup> Wohnfläche sowie sagenhafte 364,7 m<sup>2</sup> Gesamtfläche. Klare Formen und Linien bestimmen das Erscheinungsbild des Hauses. Das Erdgeschoss ist mit großzügigem Wohn-/Essbereich, Schlaf- und Arbeitszimmer sowie Bad und Gäste-WC eine vollwertige Wohneinheit und der perfekte Ort für Familienleben und Besuche von Freunden. Der Hauswirtschaftsraum steht für eine gesunde Vorratshaltung zur Verfügung und bildet gleichzeitig den Übergang in die Garage. Bodentiefe Fenster schaffen eine Verbindung zu Außenbereich und Garten. Im Obergeschoss finden sich in zwei Kinderzimmern und einem Arbeitszimmer reichlich Rückzugsmöglichkeiten. Ein weiteres Badezimmer und zwei Loggien an den Giebelseiten machen dieses Stockwerk zum perfekten Ort für Ruhe, Konzentration und Entspannung. Im Untergeschoss sorgen zwei Kellerräume, ein weiterer Hauswirtschaftsraum sowie eine Einliegerwohnung mit separatem Zugang für zusätzliches Platzangebot zur flexiblen Nutzung.

## Daten + Fakten

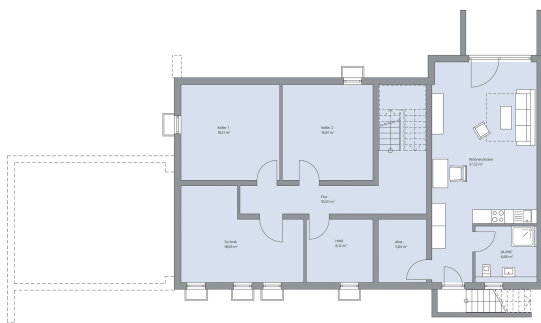
Flächen*	WF	GF
UG	44,2 m <sup>2</sup>	131,5 m <sup>2</sup>
EG	109,2 m <sup>2</sup>	109,2 m <sup>2</sup>
DG	103,9 m <sup>2</sup>	124,0 m <sup>2</sup>
<b>Gesamt</b>	<b>257,3 m<sup>2</sup></b>	<b>364,7 m<sup>2</sup></b>
Dachneigung		34°
Kniestock		100 cm
Außenmaße	16,37 m	10,38 m

\* Alle dargestellten Flächen und Flächenberechnungen zu Wohnflächen (kurz WF) und Grundflächen (kurz GF) wurden gemäß der Verordnung zur Berechnung der Wohnfläche (Wohnflächenverordnung - WoFlV) vom 25. November 2003 (BGBI. I S. 2346) ermittelt.



BAUMEISTER®  
HAUS

Haus Uphaus Grundriss DG bemaßt



Haus Uphaus Grundriss UG bemaßt