



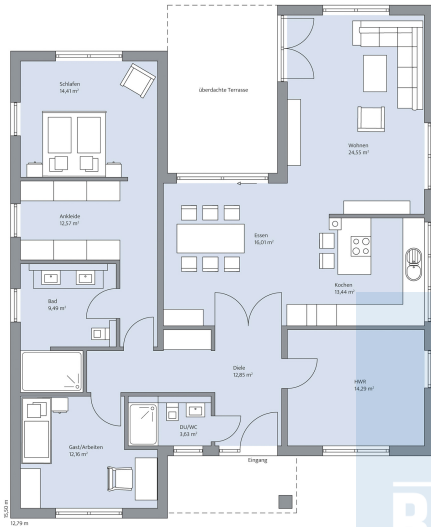
## Ausgefallenes Design und Pragmatismus.

Haus Wüstefeld überzeugt durch sein besonderes Erscheinungsbild. Zwei Haushälften mit Pultdach und eine Mittelsektion mit Flachdach erstrahlen in klarem Weiß. Durchdachte Raumaufteilung sorgt für 133 m<sup>2</sup> Wohnfläche. In der linken Bungalowhälfte findet sich ein abgetrennter Bereich mit Schlafzimmer, Ankleide und Duschbad von insgesamt 36 m<sup>2</sup>. Ein weiteres Zimmer kann für Arbeit, Gäste oder als Kinderzimmer genutzt werden. Der mit 54 m<sup>2</sup> großzügige Wohn-/Koch-/Essbereich lässt sich gerade im Sommer bequem auf die Terrasse erweitern. Das Ensemble profitiert von der Höhe und Helligkeit der Pultdachkonstruktion und lässt ein großartiges Raumgefühl entstehen. Die Inneneinrichtung ist in klaren Weißtönen gehalten, helle Holzböden und Nischen akzentuieren und lockern auf. Natürliche Materialien sind im gesamten Haus präsent. Zusätzlich zur beeindruckenden Raumhöhe und viel Tageslicht sorgen LED-Leisten für die optimale Beleuchtung. So schafft Haus Wüstefeld perfekt den Spagat zwischen ausgefallenem Design und Wohnlichkeit.

## Daten + Fakten

Fläche*	WF	GF
EG	133,4 m <sup>2</sup>	133,4 m <sup>2</sup>
Gesamt	133,4 m <sup>2</sup>	133,4 m <sup>2</sup>
Dachneigung		18°
Kniestock		-
Außenmaße	12,79 m	15,50 m

\* Alle dargestellten Flächen und Flächenberechnungen zu Wohnflächen (kurz WF) und Grundflächen (kurz GF) wurden gemäß der Verordnung zur Berechnung der Wohnfläche (Wohnflächenverordnung - WoFlV) vom 25. November 2003 (BgbI. I S. 2346) ermittelt.



Haus Wuestefeld Grundriss EG bemast